

LMArte™

LM

feel the difference



TVARUJTE
MISTROVSKÁ DÍLA



LMArte™ záchovné nástroje

ESTETICKÝ ÚSPĚCH PŘI VRSTVENÍ

LM-Arte™ je sada inovativních nástrojů ke zhotovení estetických výplní, která je navržena speciálně na vrstvení kompozitů. Každý nástroj je barevně odlišen a pojmenován podle své základní funkce, aby bylo záchovné ošetření jednodušší, efektivnější a rychlejší. Lehký a ergonomický design rukojeti LM™ spolu s vysoce kvalitními materiály hrotu zajišťují vynikající hmatovou citlivost a umožňují snadnou manipulaci k dosažení nejlepších klinických výsledků.

SPOLUPRÁCE SE STYLEITALIANO™

Řada nástrojů LM-Arte™ byla vyvinuta ve spolupráci se skupinou zkušených zubních lékařů Styleitaliano™, kteří sdílejí naše nadšení pro zvyšování kvality ve stomatologii.

Hnutí Styleitaliano™ vzniklo z jednoduchého nápadu dvou přátel – dr. Waltera Devota a dr. Angela Putignana. Renomovaní odborníci na záchovnou a estetickou stomatologii zaznamenali, že ačkoli jsou k dispozici materiály vhodné k vytváření krásných přímých výplní, chybí vhodné nástroje na jejich úspěšné použití. Díky snaze společnosti LM-Dental™ o dokonalou výrobu byl vyvinut jedinečný koncept nástrojů LM-Arte™, který se stal průlomem v estetické stomatologii.



BUĎTE SOUČÁSTÍ ÚSPĚCHU!

Navštivte webové stránky Styleitaliano™ na adrese www.styleitaliano.org, kde naleznete klinické případy záchovných výkonů pomocí nástrojů LM-Dental™.



Sledujte komunitu Styleitaliano™ na sociálních sítích a připojte se k ní.



Styleitaliano™ je rostoucí komunita zkušených zubních lékařů, kteří přispívají svými nápady ke zvýšení jednoduchosti a předvídatelnosti každodenních dentálních zákroků. Dnes oslovuje tisíce zubních lékařů na sociálních sítích prostřednictvím názorných demonstračních videí, přednášek, kurzů a konferencí.



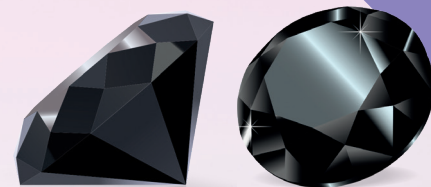
NAVŠTIVTE WEBOVÉ STRÁNKY
www.lm-dental.com/LM-Arte
a staňte se součástí úspěchu!

Edice **LMArte™** Dark Diamond

PŘÍJEMNÉ A PŘESNÉ TVAROVÁNÍ KOMPOZITU

Nástroje LM-Arte™ Dark Diamond jsou novým výsledkem spolupráce společností StyleItaliano™ a LM-Dental™. Vyznačují se exkluzivním povrchem pro hladké a přesné umístění a tvarování kompozitních pryskyřic bez ulpívání.

Co říkají kliničtí odborníci? Naskenujte QR!



“

Citlivost, flexibilita a přesnost jsou stejné jako u konvenčních nástrojů LM-Arte™, zato vrstva LM Dark Diamond™ eliminuje problém s ulpíváním pryskyřice na lopatkách, a to i u těch nejjemnějších pryskyřic.“

Dr. Paulo Monteiro, čestný člen komunity StyleItaliano™

LM Dark Diamond™ nabízí jedinečné výhody!

- Moderní vrstvy DLC (uhlík podobný diamantu) snižují přilnavost, takže se kompozit lépe umísťuje
- Tvrdý povrch chrání hrot před poškrábáním
- Hladký povrch usnadňuje čištění
- Tmavá vrstva omezuje odrazy a má maximální kontrast vůči výplni
- Ergonomická rukojeť LM-ErgoSense® umožňuje precizní manipulaci

Sada LM-Arte™ Dark Diamond

Sada nástrojů LM-Arte™ s exkluzivním nepřilnavým povrchem LM Dark Diamond™ v kazetě LM-Servo™ 5 obsahující nástroje Eccesso DD, Modella DD, Fissura DD, Applicata DD a Condensa DD.

LM-ErgoSense® 6845ES



ŘADA VÝROBKŮ S NEPŘILNAVÝM POVRCHEM



LM-Arte™ Eccesso DD LM-ErgoSense® 307-308DDES



LM-Arte™ Modella DD LM-ErgoSense® 442-443DDES



LM-Arte™ Fissura DD LM-ErgoSense® 481-487DDES



LM-Arte™ Applicata DD LM-ErgoSense® 46-49DDES



LM-Arte™ Condensa DD LM-ErgoSense® 488-489DDES

KOMPLEXNÍ ŘADA NÁSTROJŮ



LM-Arte™ Applicata

LMErgoSense® 46-49ES

LMErgoMax™ 46-49XSI



LM-Arte™
Applicata Twist

LMErgoSense® 464-494ES

LMErgoMax™ 464-494XSI



LM-Arte™ Modella

LMErgoSense® 442-443ES

LMErgoMax™ 442-443XSI



LM-Arte™ Condensa

LMErgoSense® 488-489ES

LMErgoMax™ 488-489XSI



LM-Arte™ Misura

LMErgoSense® 496-497ES

LMErgoMax™ 496-497XSI



LM-Arte™
Posterior Misura

LMErgoSense® 498-499ES

LMErgoMax™ 498-499XSI



LM-Arte™
Cusp Misura

LMErgoSense® 468-469ES

LMErgoMax™ 468-469XSI



LM-Arte™ Fissura

LMErgoSense® 481-487ES

LMErgoMax™ 481-487XSI



LM-Arte™ Eccesso

LMErgoSense® 307-308ES

LMErgoMax™ 307-308XSI



LM-Arte™
Solo Anterior

LMErgoSense® 431-433ES

LMErgoMax™ 431-433XSI



LM-Arte™
Solo Posterior

LMErgoSense® 434-438ES

LMErgoMax™ 434-438XSI



LM-Arte™
Replica Posterior

LMErgoSense® 448-449ES

LMErgoMax™ 448-449XSI

VYBRANÉ SADY NÁSTROJŮ NA VAŠE JEDINEČNÉ VÝPLNĚ



Sada LM-Arte™

Kompletní sada nástrojů na přední výplně v kazetě LM-Servo™ 5, včetně

- LM-Arte™ Eccesso
- LM-Arte™ Misura
- LM-Arte™ Fissura
- LM-Arte™ Applicia
- LM-Arte™ Condensa

LMErgoSense® 6840ES

LMErgoMax™ 6840XSI

Sada zadních nástrojů LM-Arte™

Kompletní sada nástrojů pro zadní výplně v kazetě LM-Servo™ 5, včetně

- LM-Arte™ Posterior Misura
- LM-Arte™ Cusp Misura
- LM-Arte™ Fissura
- LM-Arte™ Modella
- LM-Arte™ Condensa

LMErgoSense® 6844ES

LMErgoMax™ 6844XSI

Kompletní sada LM-Arte™

Kompletní sada nástrojů na jakékoli výplně v kazetě LM-Servo™ 8, včetně

- LM-Arte™ Eccesso
- LM-Arte™ Misura
- LM-Arte™ Applicia
- LM-Arte™ Posterior Misura
- LM-Arte™ Cusp Misura
- LM-Arte™ Fissura
- LM-Arte™ Modella
- LM-Arte™ Condensa

LMErgoSense® 6848ES

LMErgoMax™ 6848XSI

Možnosti rukojeti



LMErgoSense®

Všechny nástroje LM-Arte™ jsou k dispozici s rukojetí LM-ErgoSense® s větším průměrem a designem zajišťujícím výjimečný úchop, jehož ergonomie a účinnost byly prokázány při vědeckém klinickém testování. Ø 13,7 mm

Rukojeť LM-ErgoSense® je k dispozici s integrovaným označením LM DTS™ RFID, což je jedinečná funkce pro lepší řízení aktiv a vyšší bezpečnost pacientů. Více na www.dentaltracking.com



LMErgoMax™

Nástroje bez povrchové vrstvy jsou k dispozici také s klasickou ergonomickou rukojetí LM-ErgoMax™, která se dobře uplatní při všech klinických zákrocích a zaručuje vynikající hmatovou citlivost. Ø 11,5 mm

LMArte™ Solo Anterior a Posterior

DVOJICE NÁSTROJŮ PRO ZJEDNODUŠENÍ VAŠICH KAŽDODENNÍCH PŘÍPADŮ

Nástroje LMArte™ Solo se ideálně hodí ke zjednodušení každodenních případů: s pouhými dvěma nástroji můžete zhotovit většinu špičkových předních i zadních výplní.

Tyto nástroje zjednodušují vše od modelování až po ergonomii a dokonce i hygienu, neboť vyžadují méně nástrojů na tácku. Zjednodušte své záchovné instrumentárium přidáním této dvojice nástrojů, která představuje vše, co potřebujete pro každodenní vytváření předních a zadních přímých kompozitních výplní.

LMArte Solo Anterior
by STYLEITALIANO

LMArte Solo Posterior
by STYLEITALIANO

NÁVOD K POUŽITÍ

Naskenujte QR nástrojů LMArte™ Solo a podívejte se na video s pokyny ohledně jejich používání.





JEDEN NÁSTROJ NA PŘÍMÉ VRSTVENÍ LM-Arte™ Solo Anterior

Nástroj ke špičkovým předním estetickým výplním.
Zaoblené a rovné lopatky jsou navrženy k modelování předních zubů, zejména labiálních plošek.

Ostrý hrot
Přesné modelování
Mikromodelování
Mezní značení
Škrábání

Tenká čepel
Proximální modelování

Rovné okraje
Škrábání

Konvexní profil
Jednobodové modelování
Vytváření podsekřivin
Vytváření bukálního profilu
Vytváření cervikálního profilu
Přístup k obtížným oblastem

Řezání ostrých
Okrajů, dělení, oddělování
hřebenů okraje

Plochý profil
Vyrovnávání
Rovnoměrné

Zahnutý okraj
Definice
Škrábání

Zaoblený hrot
Jemné ohraničení
Cervikální kontury



JEDEN NÁSTROJ NA ZADNÍ VÝPLŇ LM-Arte™ Solo Posterior

Nástroj ke zhotovení špičkových zadních kompozitních výplní.
Koncovka cpátka je navržena ke zhotovení bulk fill kompozitů a modelování kompozitních materiálů. Ostrá koncovka umožňuje anatomické konturování okluzálních plošek.

Plochý profil
Odstranění velkého
přebytku
Odstranění středního
přebytku

Plochý konec
Cpátko

4–5mm bulk fill bezpečnostní oblast
Sonda pro bulk fill materiály

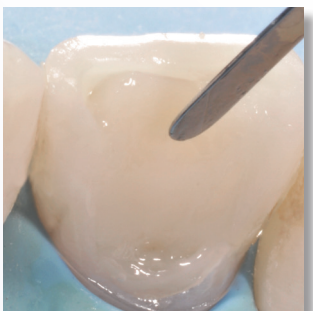
Zakřivení
Přístup do
hlubokých dutin

Napůl zaoblené okraje
Tvarování sklonu
Odstranění přebytku
Odstranění okrajů

Kuželový profil
Jemné odstranění přebytku
Modelování sklonu
Sekundární anatomie

Ostrý hrot
Přesné modelování
Mikromodelování
Mezní značení
Škrábání
Distribuce toku
Eliminace bublin

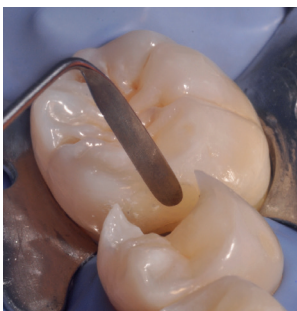




ELASTICKÁ APLIKACE LM-Arte™ Applicca

Velmi tenká, flexibilní lopatka určená na přenos a estetickou modelaci kompozitu. Flexibilní pracovní koncovka jemně a přesně tvaruje kompozitní vrstvy tak, aby napodobovaly přirozený tvar zubu. Tenký hrot nástroje Applicca umožňuje modelování v úzkých prostorech nebo proti matici. Nástroj je k dispozici s nepřilnavým povrchem LM Dark Diamond™.

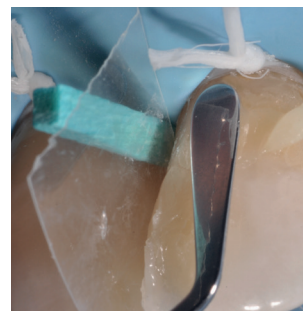
NÁVOD K POUŽITÍ



APLIKACE OTÁČENÍM LM-Arte™ Applicca Twist

Zvláště jemná, flexibilní a úzká lopatka na kompozitní modelování. Nástroj Applicca Twist se používá na snadné modelování v aproximálních prostorech a okrajových hřebenech v matici. Jeho zahnuté hroty umožňují dosáhnout na těžce dostupná místa, aniž by zbytečně komplikovaly pracovní polohu ruky.

NÁVOD K POUŽITÍ



FLEXIBILNÍ MODELACE LM-Arte™ Modella

Zvláště jemná, široká lopatka na kompozitní modelování. Hodí se zejména na velké plochy zubů, jako jsou bukální plochy řezáků. Široký konec lopatky účinně vyrovnává kompozit. Flexibilita, jemnost a ostrost hrotu pomáhá vytvářet přesné estetické detaily. Lopatka dobře slouží k nanášení kompozitu ze stříkačky. Nástroj je k dispozici s povrchem LM Dark Diamond™.

NÁVOD K POUŽITÍ





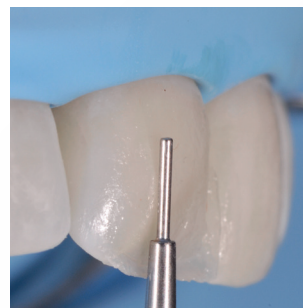
JEMNÉ VTLAČENÍ

LM-Arte™ Condensa

Dlouhé, zaoblené cpátko určené zejména k modelování kompozitu. Jeho úhlové dřívky umožňují neomezený přístup do všech dutin. Condensa má tlustý i tenký hrot, který lze použít v dutinách různých velikostí, v předních i zadních oblastech. Zaoblená pracovní koncovka umožňuje jemné ztuhnutí kompozitu bez rizika přilnutí. Nástroj je k dispozici s nepřilnavým povrchem Dark Diamond™.



NÁVOD K POUŽITÍ



ROVNOMĚRNÁ APLIKACE

LM-Arte™ Misura

Jedinečný nástroj, který se používá k nanášení správné horizontální a vertikální tloušťky kompozitních vrstev na přední výplně. Po nanesení vrstvy, ale před polymerací dentinového

kompozitu, se tenčí válcovitý hrot umístí na přirozenou zubní sklovinu. Nepolymerizovaný kompozit pod cylindrickým hrotem se poté jemně vymodeluje, přičemž je ponechán optimální prostor na vrstvu sklovinného kompozitu. Tlustší, krátký hrot Misura se umístí vodorovně na okraj připravené dutiny, přičemž okraj hrotu zůstává na původní sklovině. To umožňuje určit správné množství transparentního kompozitu, které se má použít na konečnou linii. Výsledná estetická výplň se skládá ze správně vyvážených opakních a translucenčních kompozitů, čímž se zamezí nepříjemnému šedému efektu některých kompozitů.

NÁVOD K POUŽITÍ





ROVNOMĚRNÉ VYPLNĚNÍ

LM-Arte™ Posterior Misura

Zadní verze oblíbeného nástroje Misura. Navrženo k zajištění požadované vertikální tloušťky kompozitních vrstev na zadních výplních. Vidlicový hrot nástroje umožňuje modelovat proximální stěnu tak, aby odpovídala výšce a anatomii sousedního zubu za přítomnosti matrice.

NÁVOD K POUŽITÍ



EXPLICITNÍ HODNOCENÍ

LM-Arte™ Cusp Misura

Unikátní nástroj k odhadu tloušťky a výšky zubního hrbolku a posouzení potřeby preparace hrbolků při zhotovování adhezivních výplní. Ideální ke zhodnocení pevnosti přirozené struktury zubu a k výběru zachovné techniky. Pokud hrot vidlicového nástroje pronikne až ke značkám, je struktura zubu příliš slabá na to, aby udržela okluzní síly s využitím přímé výplně, a je třeba zvážit jiné klinické možnosti.

NÁVOD K POUŽITÍ



NOVINKA!



Přizpůsobení



Tvar



Replikace

SNADNÁ REPLIKACE

LM-Arte™ Replica Posterior

Chytrý nástroj určený ke zjednodušení okluzální modelace zadních zubů v přímých kompozitních výplních. Nástroj umožňuje rychlou, jednoduchou a předvídatelnou okluzální modelaci. Okluzální anatomii jednotlivého zubu lze snadno provést podle bukálních špiček pomocí techniky replica za použití tohoto specifického nástroje. Nástroj má jednu konkávní a jednu konvexní stranu.



“Pomocí nástroje a techniky Replica Posterior mohou provést modelování během několika sekund pomocí jednoduchých kroků.”

Dr. Osama Shaalan,
zlatý člen komunity StyleItaliano™



Konkávní povrch

- Zvýraznění hrbolku
- Tvorba hřbetu
- Vymezení hrbolku
- Odstranění přebytečného kompozitu

Konvexní profil

- Nosný kompozit
- Přizpůsobení
- Zúžení rýh
- Vytváření rovného povrchu
- Vyhlazení
- Vytváření podsekřivín

Zakřivená ostrá hrana na

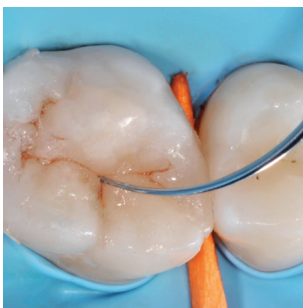
- Řezání
- Dělení
- Vytváření rýh
- Vymezení hrbolku
- Křivka značení

Boční hrany

- Řezání
- Dělení
- Vytváření linií

NÁVOD K POUŽITÍ





TVARUJTE JEMNĚ

LM-Arte™ Fissura

Modelovací nástroj s extrémně ostrými hroty. Kónický hrot je ideální na tvarování anatomie okluzní oblasti zadních zubů pomocí jediného nástroje. Jemný hrot ve tvaru sondy je optimální na modelování fisur a mamelonů i na vrstvení charakterizačních kompozitů a tmelů. Flexibilita nástroje Fissura umožňuje šetrnou sondáž, která zajistí, že na povrchu zubu nezůstane přebytečná pryskyřice.

Nástroj je k dispozici s nepřilnavým povrchem LM Dark Diamond™.

NÁVOD K POUŽITÍ



JEMNÁ POVRCHOVÁ ÚPRAVA

LM-Arte™ Eccesso

Nástroj určený k odstranění zbytků kompozitu a bondu. Speciální úhlové pracovní koncovky Eccesso jsou ideální na odstraňování přebytku z předních cervikálních a interproximálních oblastí molárů. Tento jemný, ale robustní nástroj se vyznačuje optimalizovanou délkou, tloušťkou a šířkou čepele.

Nástroj je k dispozici s nepřilnavým povrchem Dark Diamond™.

NÁVOD K POUŽITÍ



PŘEKONEJTE VŠECHNY VÝZVY

GINGIVÁLNÍ RETRAKCE - LMGengiva™

Cílem zachovného ošetření cervikální léze je dosáhnout dokonalého utěsnění okrajů, pevného spojení a optimálního vyleštění kompozitního materiálu. Mechanická gingivální retrakce u cervikálních výplní může být při nesprávném provedení traumatizující.

Nástroj LM-Gengiva™ s gingiválními retraktory se používá s cílem zabránit zbytečnému poranění gingivy a dosáhnout nejlepšího klinického výsledku. Touto metodou je dosaženo požadovaného konečného výsledku: měkké tkáně nejsou poškozeny a jsou splněny estetické požadavky.



Gingivální retrakční sada LM-Gengiva™

LMErgoSense® 7556KES

LMErgoMax™ 7556KXS

Včetně ručního nástroje LM-Gengiva™, modrých gingiválních retraktorů (souprava cca 90 ks, 30 ks/velikost) a nástroje LM-MultiLever™ na odstranění plastových pracovních koncovek.



GINGIVÁLNÍ RETRAKTORY

- Retrakce gingivy z výplně
- Tvrdost plastového hrotu umožňuje výraznou retrakci
- Plastové hroty umožňují určitou flexibilitu pro lepší přizpůsobení při aplikaci tlaku
- Hrot působí jako důkladné těsnění mezi gingivou a zubem
- Chrání gingivu a snižuje pravděpodobnost selhání debondingu
- Rozhraní bondu a okraj gingivy jsou zřetelně vidět; ideální kontrast s měkkými tkáněmi
- Lze upravit pomocí vrtáku tak, aby se dosáhlo přizpůsobení konvexnímu nebo konkávnímu kořenu
- Žádné přilnutí adhezivních materiálů k povrchu hrotu
- Žádné narušení polymerace
- Jednorázové

LM Dental™

 LM-Instruments Oy

Norrbyn rantatie 8 | FI-21600 Parainen | Finsko

Tel. +358 2 4546 400

info@lm-dental.com | www.lm-dental.com

